



**FELIX FORSTER GmbH**

**A-5280 Braunau/Inn**

Raitfeldstraße 25

Telefon: 07722/63400-0

Fax: 07722/68646

E-Mail: [office@felix-forster.com](mailto:office@felix-forster.com)

**D-84359 Simbach/Inn**

Bachstraße 16

Telefon: 0043/7722/63400-0

Fax: 0043/7722/68646

E-Mail: [office@felix-forster.com](mailto:office@felix-forster.com)

# 50t - 70t AUTOKRAN

## mit Rüttler MS 10 bis MS 24







## Technische Daten

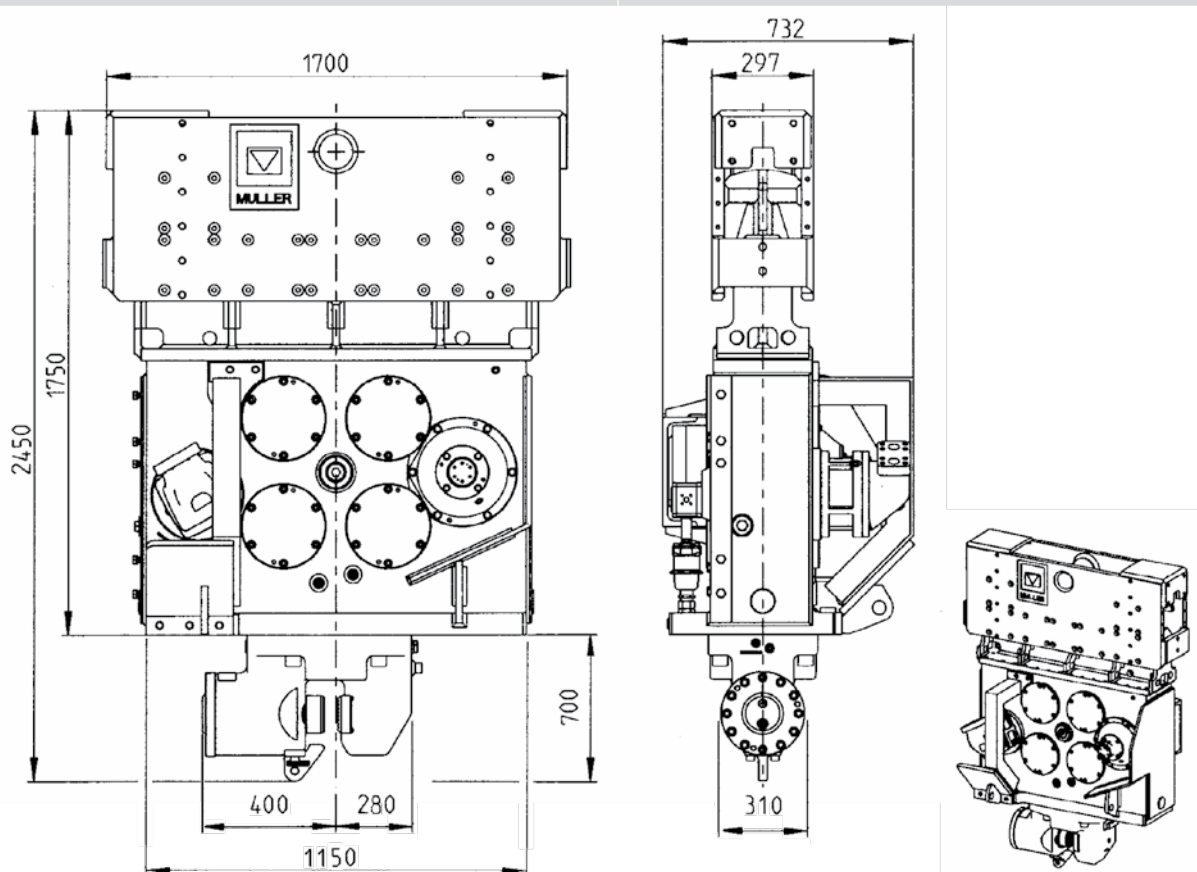
### 50 t Autokran Grove GMK 3050 mit integriertem 220 kW Aggregat und RÜTTLER Müller MS 10 HFV

#### TECHNISCHE DATEN - AUTOKRAN GROVE GMK 3050

Straßengewicht Autokran:	36 t
Einsatzgewicht Autokran mit Vollballast:	42 t
Einsatzgewicht mit Vollballast und Rüttler:	44,6 t

#### TECHNISCHE DATEN - MÜLLER HOCHFREQUENZ-RÜTTLER

Type: MS 10 HFV	Zugkraft max.: 180 kN
Fliehkraft max.: 610 kN	Gewicht mit Klemmzange: 2.560 Kg
Statisches Moment: 0-10 kgm	Motorleistung des Aggregats: 220 kW (300 PS)
Frequenz max.: 39,3 Hz	Leistungsaufnahme max.: 147 kW
Drehzahl max.: 2.358 U/min	Schluckvolumen max.: 253 l/min
Schwingweite: 10,2 mm	Betriebsdruck max.: 350 bar





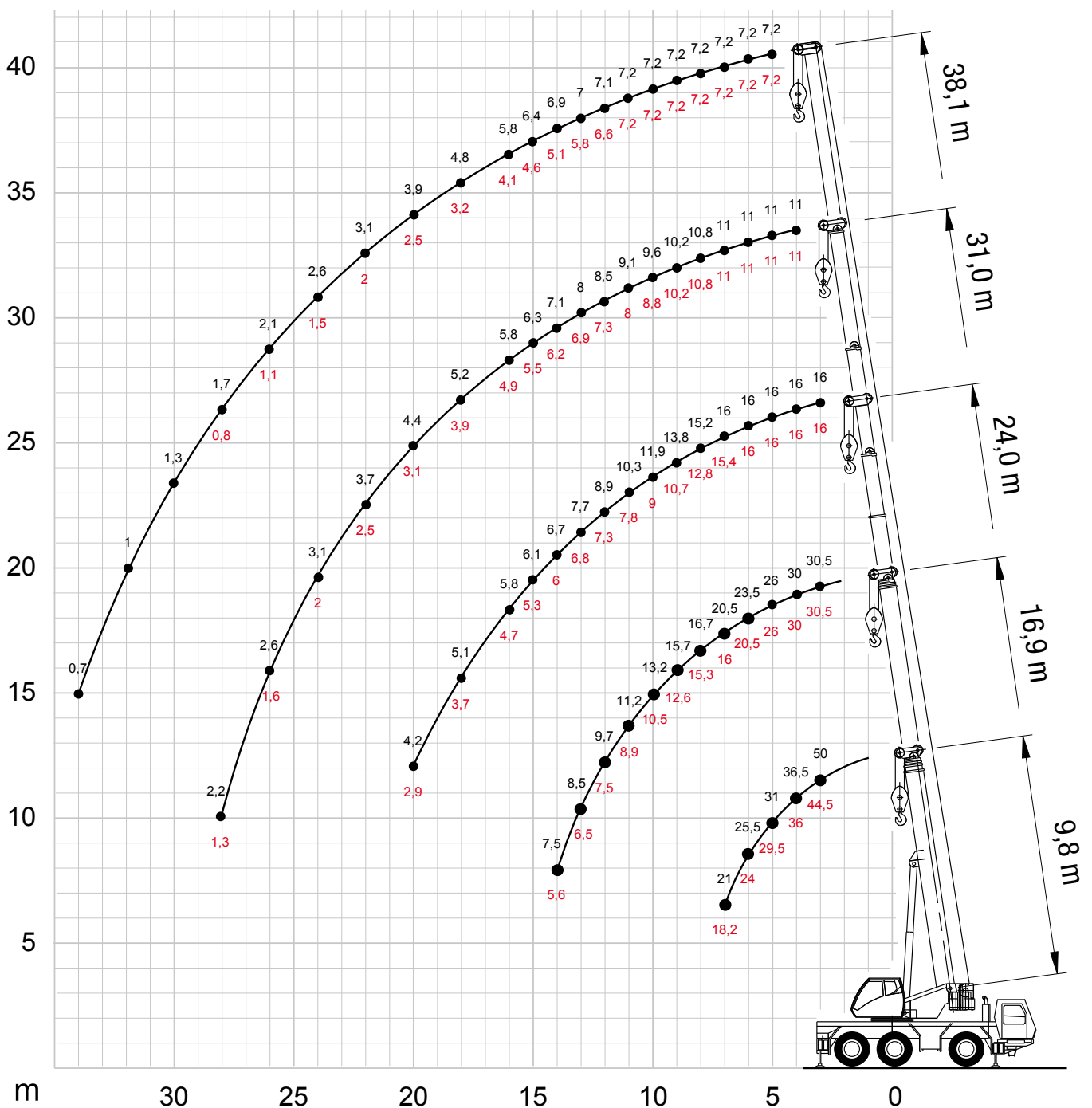
# 50 t - AUTOKRAN

## GROVE GMK 3050

Maximale Hakenhöhe 38 m

Tragkräfte - obere Kurve - Vollballast - Einsatzgewicht 42 t

Tragkräfte - **untere Kurve** - Teilballast - Einsatzgewicht 36 t (Straßengewicht)







## Technische Daten

### 70 t Autokran Grove GMK 4070 mit integriertem 305 kW Aggregat und RÜTTLER Müller MS 16 HFV

#### TECHNISCHE DATEN - AUTOKRAN GROVE GMK 4070

Straßengewicht Autokran: **48 t**

Einsatzgewicht Autokran mit Vollballast: **60 t**

Einsatzgewicht mit Vollballast und Rüttler: **64,3 t**

#### TECHNISCHE DATEN - MÜLLER HOCHFREQUENZ-RÜTTLER

Type: **MS 16 HFV**

Zugkraft max.: **300 kN**

Fliehkraft max.: **990 kN**

Gewicht mit Klemmzange: **4.280 Kg**

Statisches Moment: **0-16 kgm**

Motorleistung des Aggregats: **305 kW (415 PS)**

Frequenz max.: **39,5 Hz**

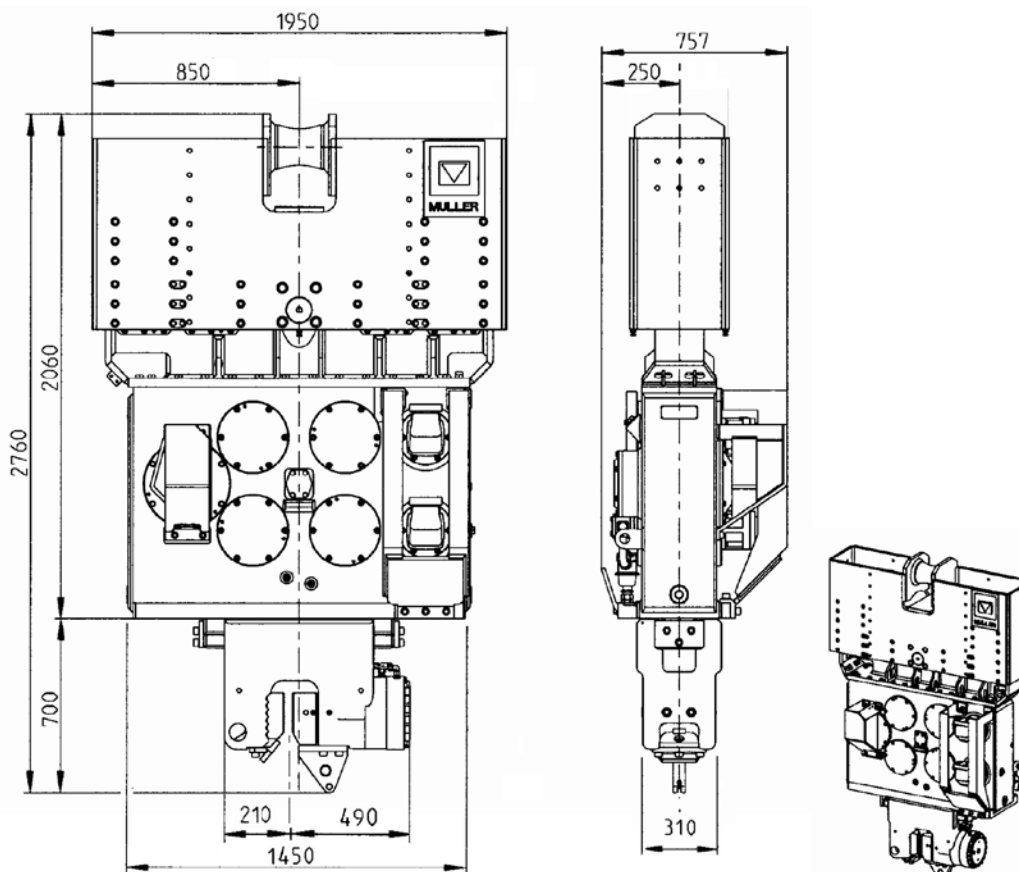
Leistungsaufnahme max.: **297 kW**

Drehzahl max.: **2.370 U/min**

Schluckvolumen max.: **508 l/min**

Schwingweite: **9,7 mm**

Betriebsdruck max.: **350 bar**





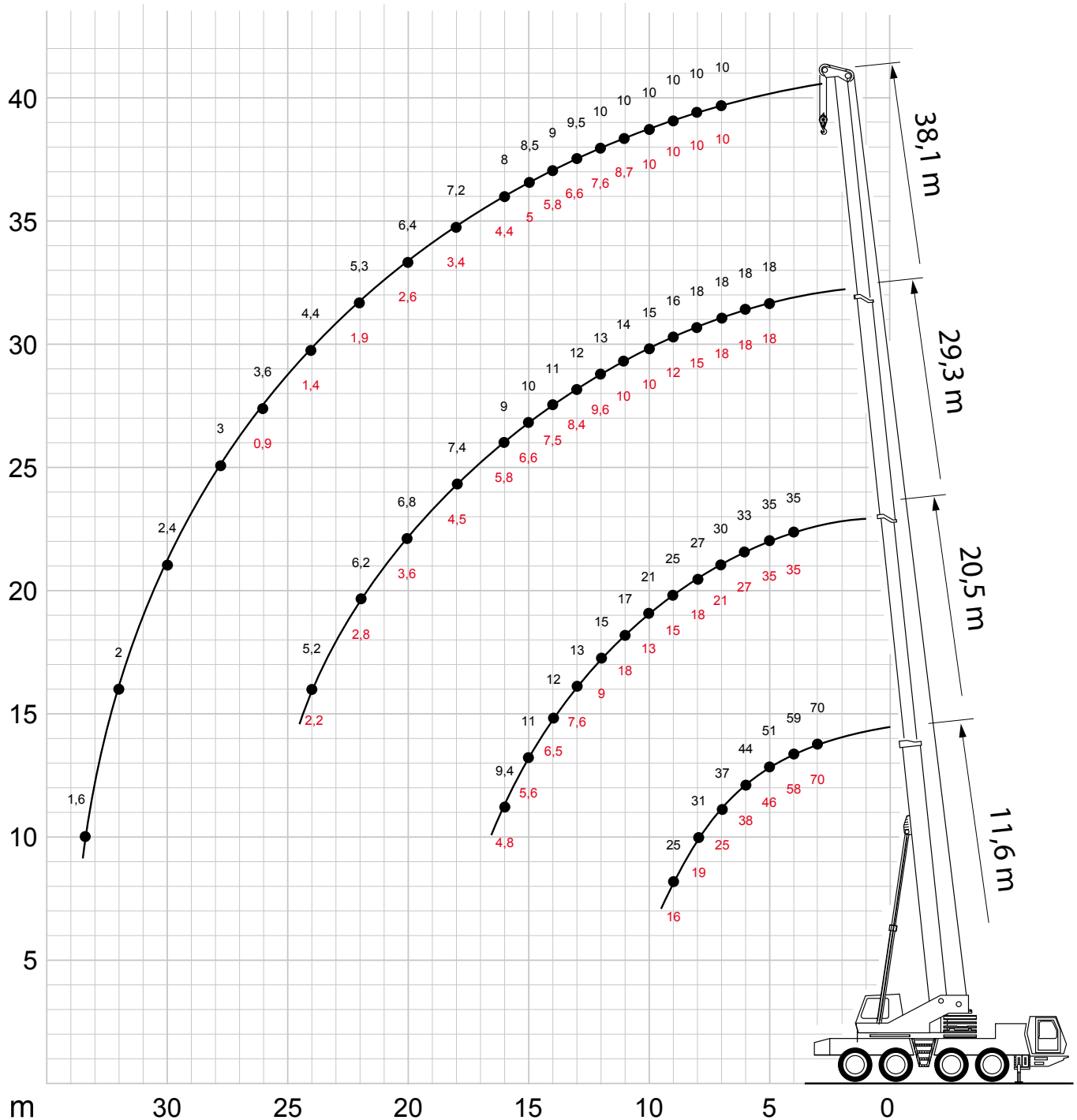
# 70 t - AUTOKRAN

## GROVE GMK 4070

Maximale Hakenhöhe 38 m

Tragkräfte - obere Kurve - Vollballast - Einsatzgewicht 60 t

Tragkräfte - **untere Kurve** - Teilballast - Einsatzgewicht 48 t (Straßengewicht)

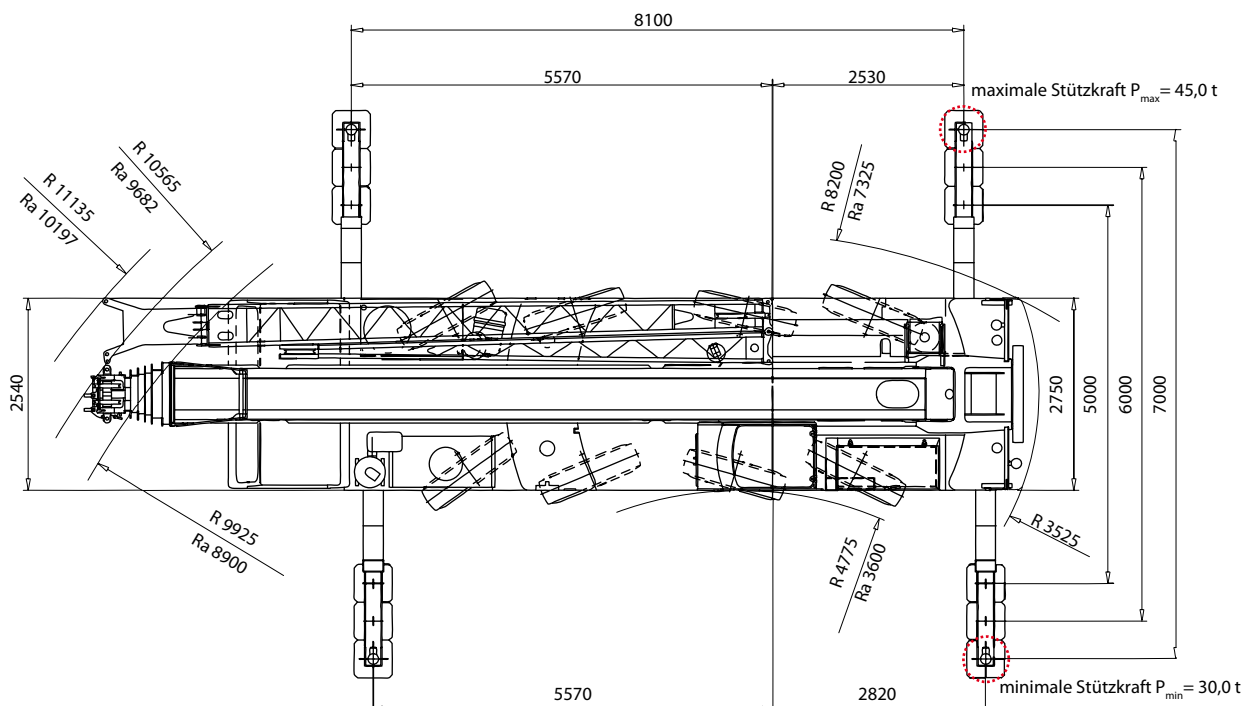
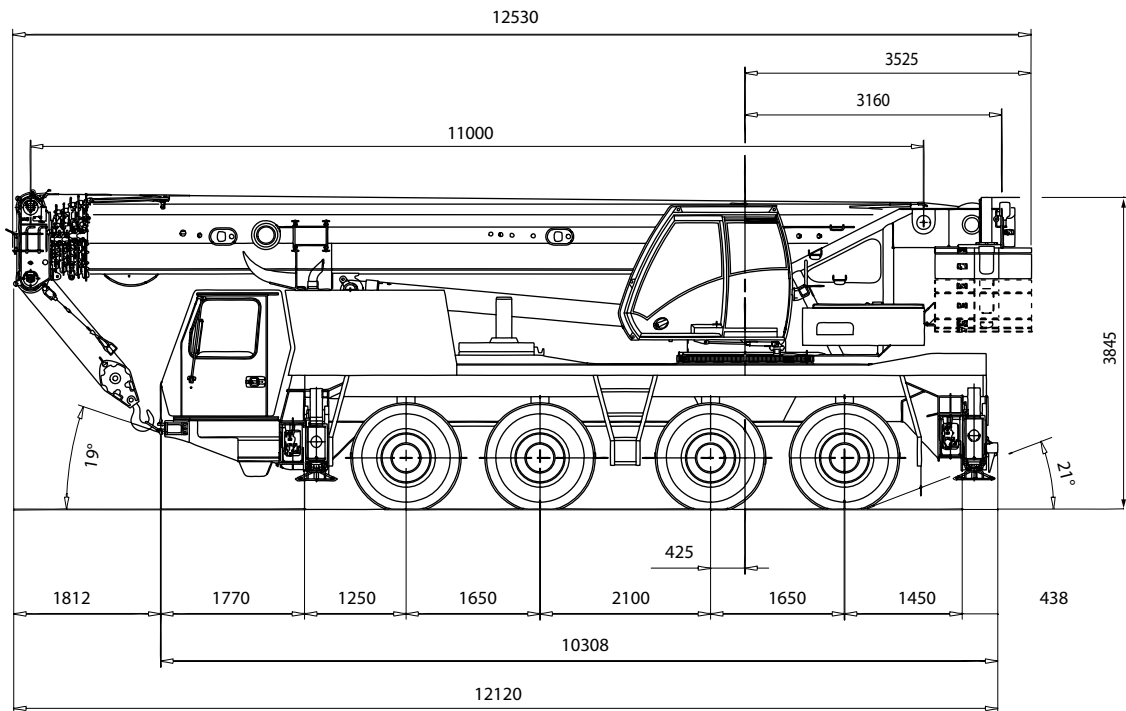




FELIX FORSTER GmbH

# 80 t - AUTOKRAN

## GROVE GMK 4080



GROVE GMK 4080



## Technische Daten

### 80 t Autokran GROVE GMK 4080 mit integriertem 433 kW Aggregat und RÜTTLER Müller MS 20 HFV

#### TECHNISCHE DATEN - AUTOKRAN GROVE GMK 4080

Straßengewicht Autokran: **48 t**

Einsatzgewicht Autokran mit Vollballast: **61 t**

Einsatzgewicht mit Vollballast und Rüttler: **65,5 t**

#### TECHNISCHE DATEN - MÜLLER HOCHFREQUENZ-RÜTTLER

Type: **MS 20 HFV**

Zugkraft max.: **300 kN**

Fliehkraft max.: **1.230 kN**

Gewicht mit Klemmzange: **4.540 Kg**

Statisches Moment: **0-19,5 kgm**

Motorleistung des Aggregats: **433 kW (590 PS)**

Frequenz max.: **40,0 Hz**

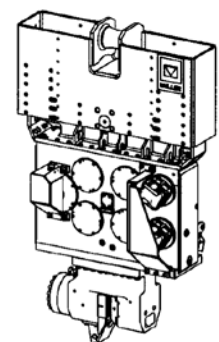
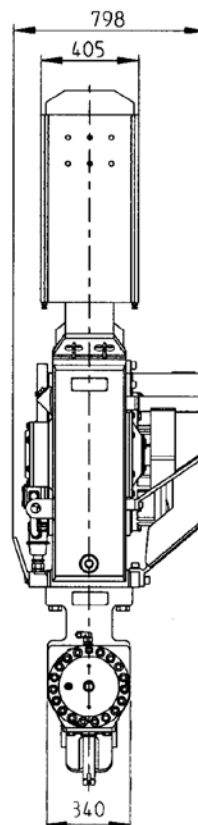
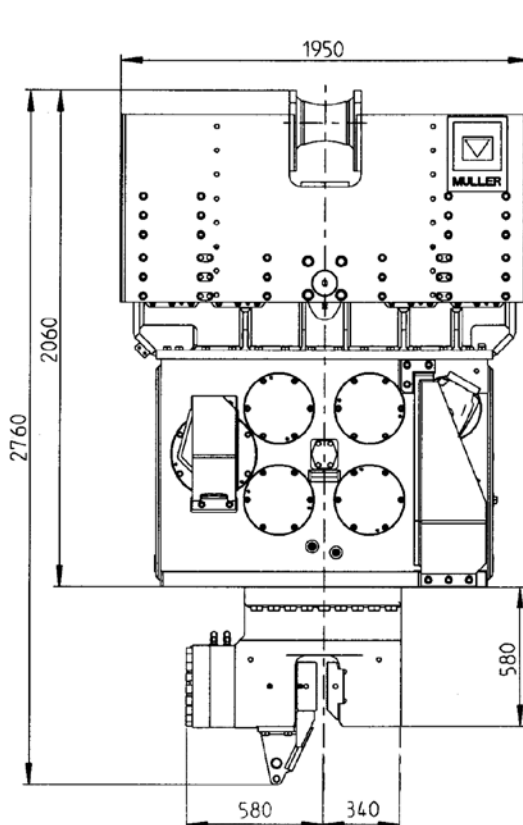
Leistungsaufnahme max.: **413 kW**

Drehzahl max.: **2.400 U/min**

Schluckvolumen max.: **708 l/min**

Schwingweite: **11,3 mm**

Betriebsdruck max.: **350 bar**





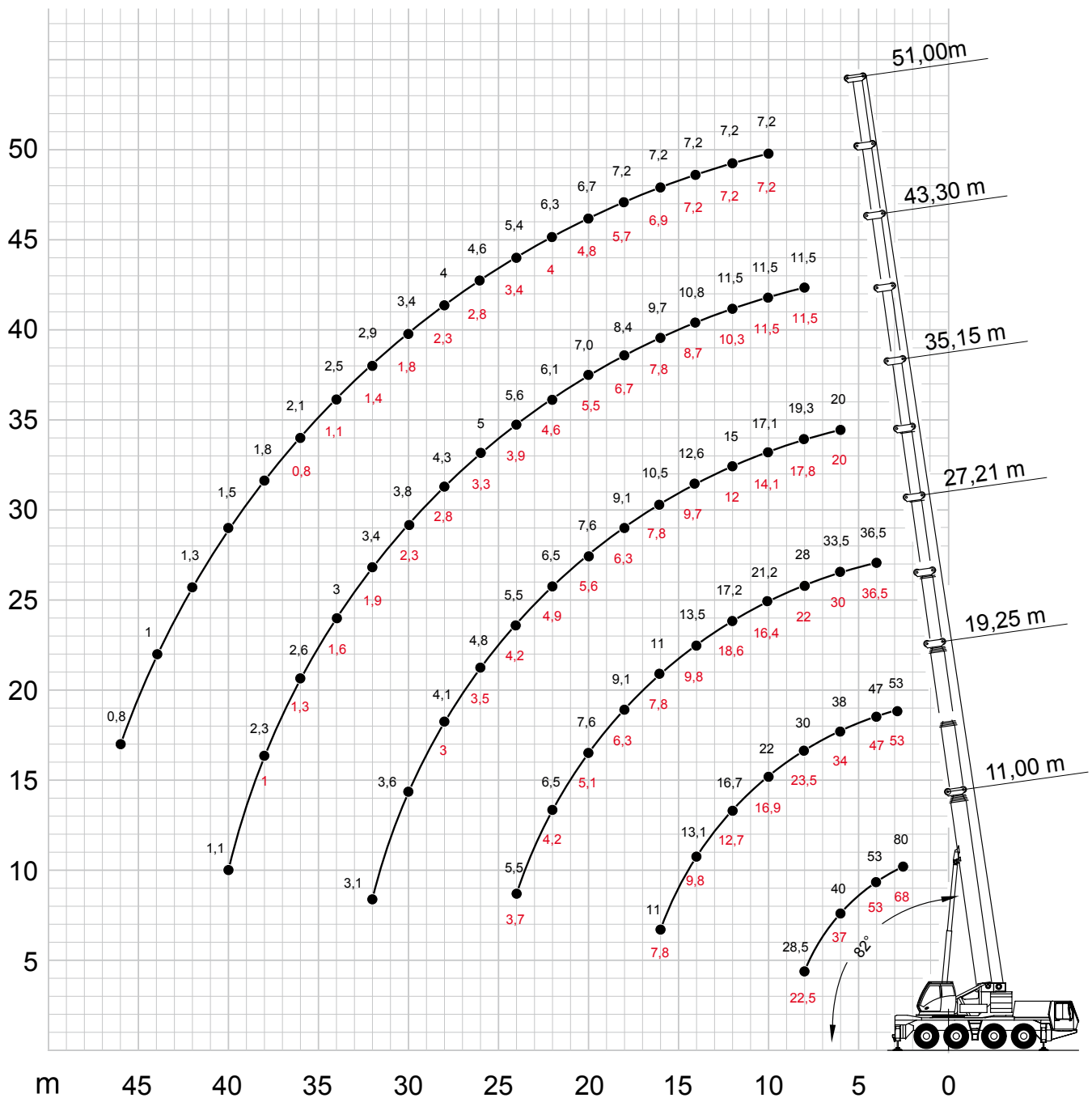
# 80 t - AUTOKRAN

## GROVE GMK 4080

Maximale Hakenhöhe 50 m

Tragkräfte - obere Kurve - Vollballast - Einsatzgewicht 61 t

Tragkräfte - **untere Kurve** - Teilballast - Einsatzgewicht 48 t (Straßengewicht)

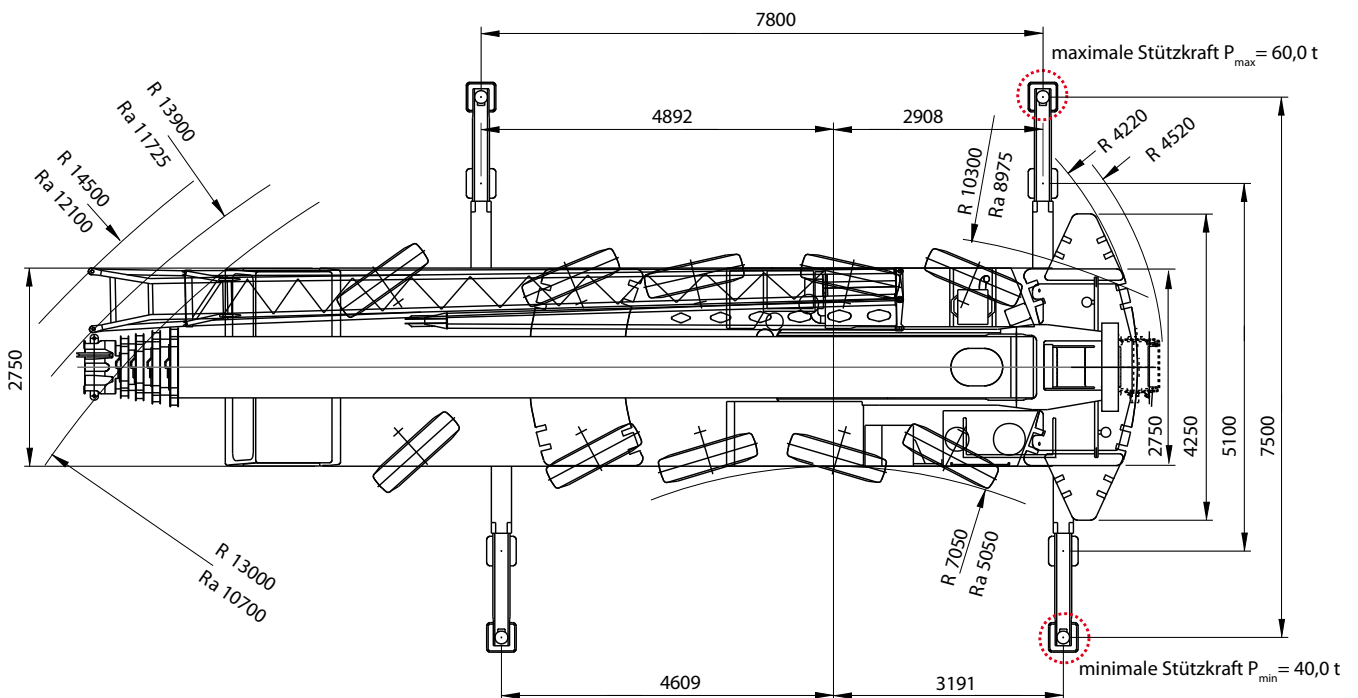
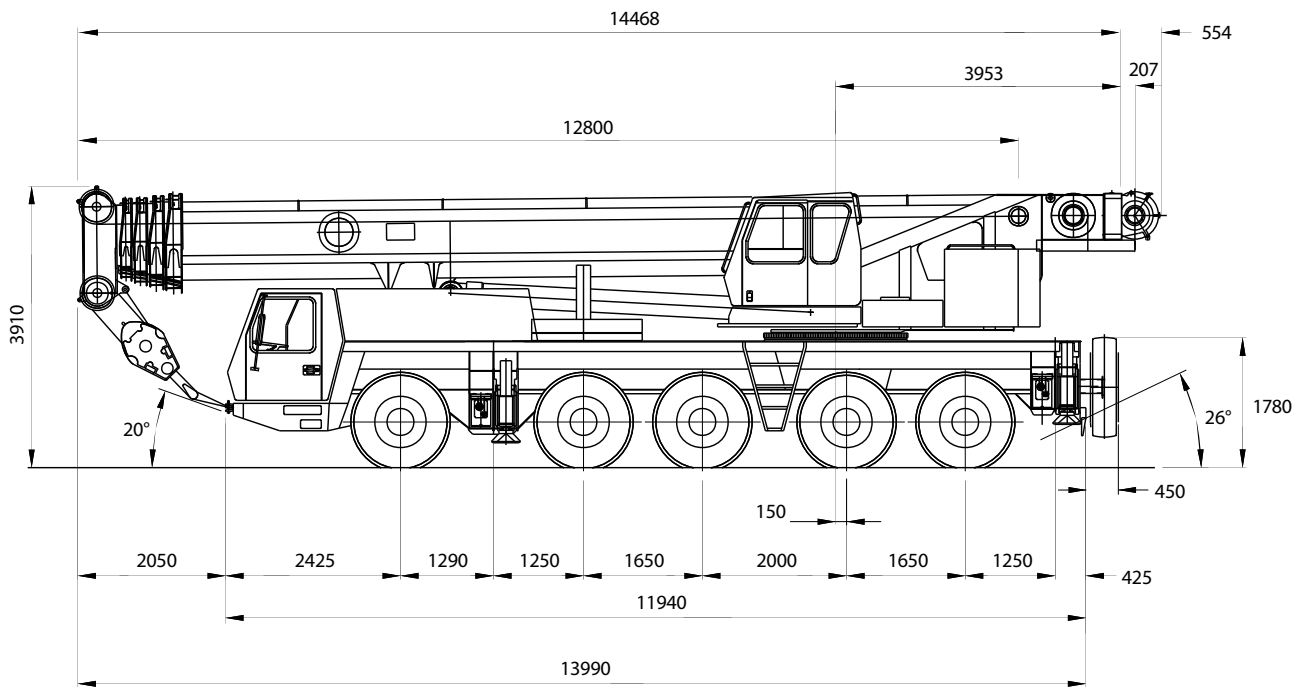




FELIX FORSTER GmbH

# 100 t - AUTOKRAN

## GROVE GMK 5100



GROVE GMK 5100



## Technische Daten

### 100 t Autokran Grove GMK 5100 mit integriertem 550 kW Aggregat und RÜTTLER Müller MS 24 HFV

#### TECHNISCHE DATEN - AUTOKRAN GROVE GMK 5100

Straßengewicht Autokran: 60 t

Einsatzgewicht Autokran mit Vollballast: 84 t

Einsatzgewicht mit Vollballast und Rüttler: 90 t

#### TECHNISCHE DATEN - MÜLLER HOCHFREQUENZ-RÜTTLER

Type: MS 24 HFV

Zugkraft max.: 400 kN

Fliehkraft max.: 1.480 kN

Gewicht mit Klemmzange: 6.180 Kg

Statisches Moment: 0-24 kgm

Motorleistung des Aggregats: 550 kW (748 PS)

Frequenz max.: 39,2 Hz

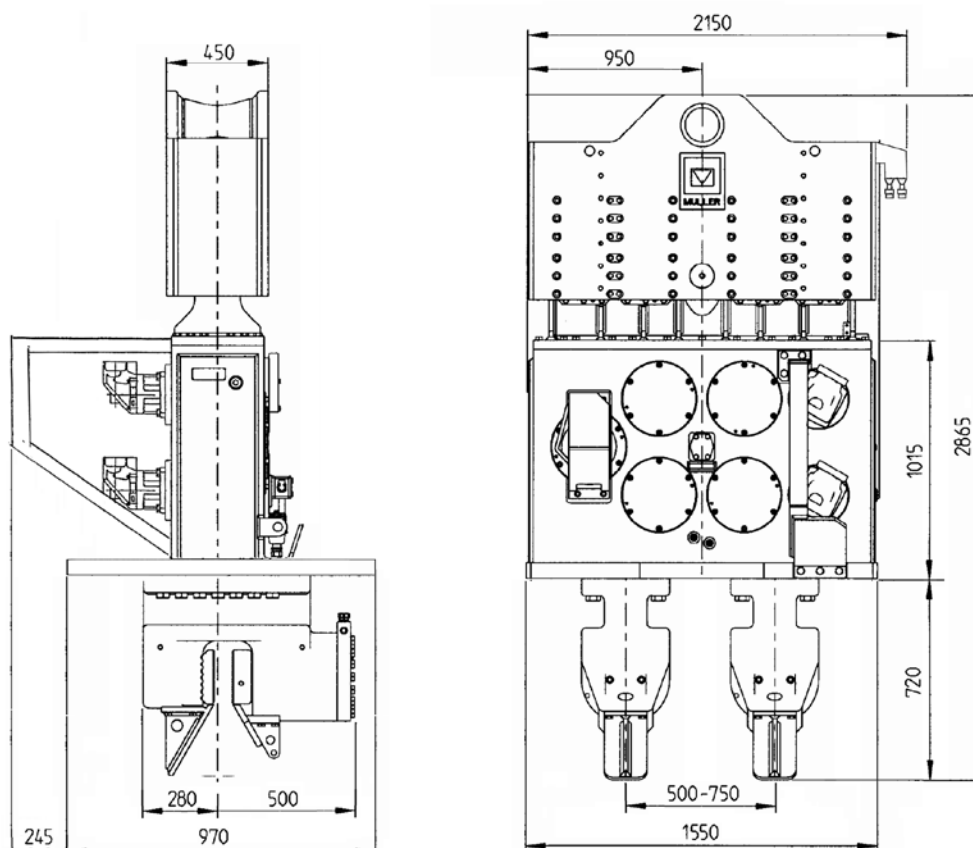
Leistungsaufnahme max.: 404 kW

Drehzahl max.: 2.350 U/min

Schluckvolumen max.: 693 l/min

Schwingweite: 11,9 mm

Betriebsdruck max.: 350 bar





# 100 t - AUTOKRAN

## GROVE GMK 5100

Maximale Hakenhöhe 50 m

mit 31 t Ballast (Kurve I):

mit 24 t Ballast (Kurve II):

mit 20 t Ballast (Kurve III):

mit 11 t Ballast (Kurve IV):

mit 7 t Ballast (Kurve V):

Einsatzgewicht 84 t

Einsatzgewicht 77 t

Einsatzgewicht 73 t

Einsatzgewicht 64 t

Einsatzgewicht 60 t

